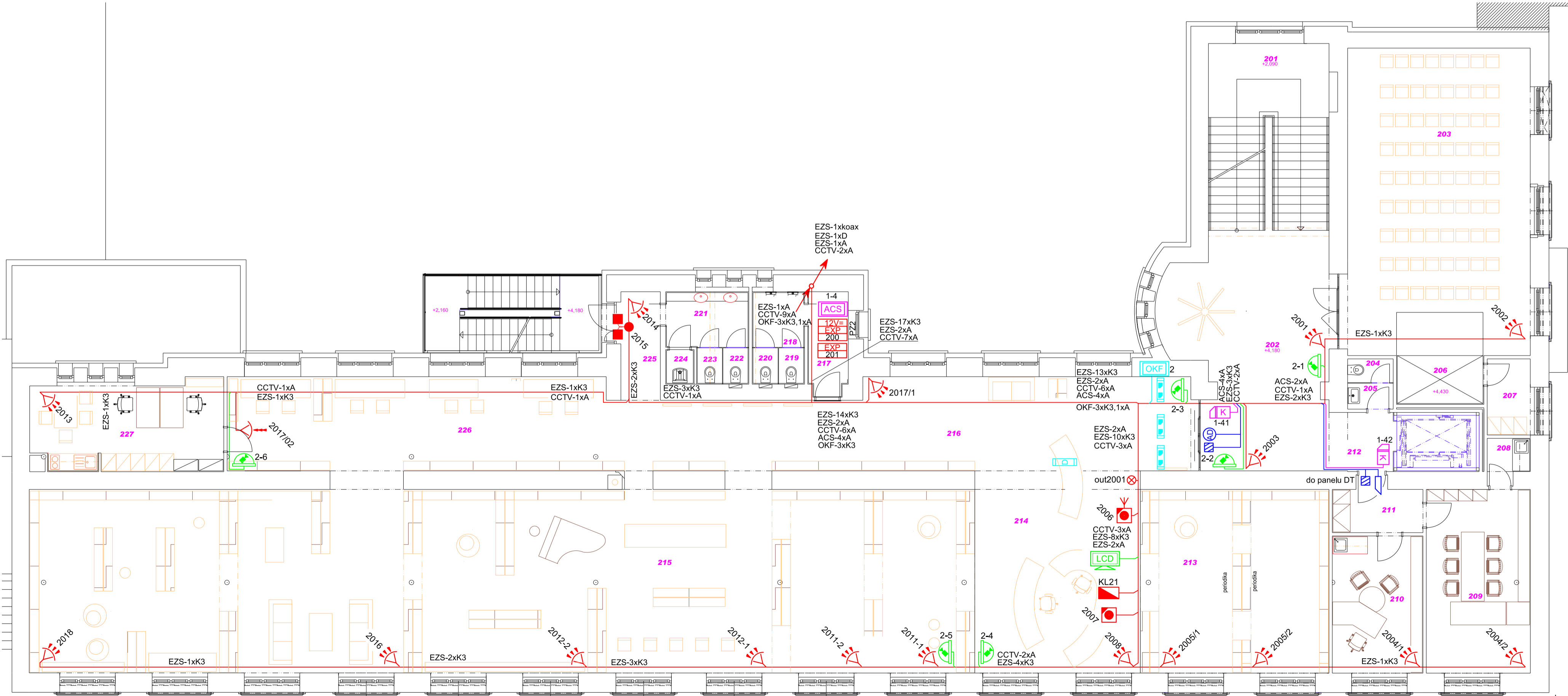


226	Náročnost	44,71
227	Délka měřítka	20,48
PLOCHA MÍSTNOSTI CELKEM		634,99



LEGENDA ZNAČEK		
	- Klávesnice LCD	Ochrana před úrazem el. proudem dle ČSN 33 20 00-4-41 ed.2 Živé části: - izolaci a krytím - oddělením - malým napětím Neživé části : základní - automatickým odpojením od zdroje Napájecí soustava : Napájení síťové části systémů SLP: 1NPE, AC, 50Hz, 230V/TN-S Smyčkové a napájecí napětí SLP do 24Vst,PoE (IEEE 802.3af) - CCTV Smyčkové a napájecí napětí SLP do 13,8Vss - EZS, ACS
	- Ústředna EZS	
	- Modul GPRS	
	- Čidlo PIR	
	- Čidlo PIR záclonová charakteristika	
	- Magnetický kontakt	Legenda kabelů a jejich uložení: A - EZS CCTV ACS Datový kabel 4x2x0,22, F/UTP, PVC D - EZS Sdělovací kabel 2x1, nízkofrekvenční kabel s Al stíněním s malým množstvím uvolněného tepla. PVC K3 -EZS Sdělovací kabel, 3x2x0,51 - nízkofrekvenční kabel s Al stíněním s malým množstvím uvolněného tepla. PVC
	- Duální čidlo	
	- Expander	Vysvětlivky: PZ1 číslo přídavného zdroje číslo expanderu číslo linky číslo detektoru číslo expanderu číslo linky číslo místnosti Index kamery patro-počet Adresa na RS485 pořadí 1-1 Adresa na RS485 Adresa /IN
	- Expander s napájecím zdrojem 12V	
	- Opticko akustická signalizace EZS	
	- Optická signalizace EZS	
	- Přijímač, tlačítko vyřázení	
	- Kamera vnější ve vyhříváném dome krytu	
	- Kamera v dome krytu	
	- Síťový videorecorder	
	- Monitor LCD, PC klient	
	- Switch kamerového systému - PoE/SFP	
	- Čtečka karet	
	- Dveřní kontroler	
	- Zdroj 12V stejnosměrný	
	- NET modul	
	- Elektrický otvírač dveří	
	- Ovládání automatických dveří	
	- Informace o stavu zařízení - IN	
	- Informace o stavu zařízení - IN	
	- EM brána systému OKF	
	- Kontrolér systému OKF	

STAVEBNÍ ÚPRAVY BUDOVY 28.ŘÍJNA 1 PRO MĚSTSKOU KNIHOVNU
D1.4h ZAŘÍZENÍ SLABOPROUDÉ ELEKTROTECHNIKY

TENTO VÝKRES A JEHO DETAILS JSOU MAJETKEM ZHOTOVITELE A NESMÍ BYT POUŽIT CELÝ ANI Z ČÁSTI BEZ JEHO PÍSEMNÉHO SOUHLASU (DLE ZÁKONA Č. 121/2000 Sb.).

ZPRACOVATEL DÍLČÍ ČÁSTI:				
VEDOUČÍ PROJEKTANT		VYPRACOVAL:		
Ing. Pavelka		Ing. Pavelka		
GENERÁLNÍ PROJEKTANT:PROINK - PROJEKTOVÁ A INŽENÝRSKÁ KANCELÁŘ				
VEDOUČÍ PROJEKTANT		HLAVNÍ INŽENÝR PROJEKTU		
ING.L.TRČKA		ING.L.TRČKA		
OBJEDNATEL: MěÚ ŠUMPERK, NÁM. MÍRU 1, 78701 ŠUMPERK				
NÁZEV AKCE:				
STAVEBNÍ ÚPRAVY BUDOVY 28.ŘÍJNA 1 PRO MĚSTSKOU KNIHOVNU SO-01 STAVEBNÍ ÚPRAVY SE ZMĚNOU VYUŽITÍ NA MĚSTSKOU KNIHOVNU ŠUMPERK				
VÝKRES				
PŮDORYS 2.NP - slaboproud, EZS, CCTV, ACS, OKF, NS				

PROINK	
PROJEKTOVÁ A INŽENÝRSKÁ KANCELÁŘ	
Lidická 56, 787 01 Šumperk	
TEL: 583 239 127	
FORMÁT	
DATUM	10/2011-09/2014
STUPEŇ	DSP
ZAK. ČÍSLO	2011-11
MĚŘÍTKO	Č. VÝKRESU
	D.1.4h- 17